

REHUB+
specialist

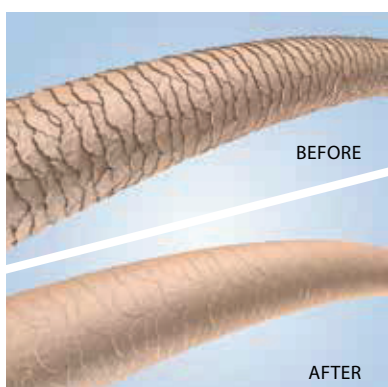
**LAMINO
MULTILEVEL
TECHNOLOGY**

LAMINAZIONE BIO-ATTIVA

REHUB+ SPECIALIST LAMINO MULTILEVEL TECHNOLOGY è un potente trattamento professionale di laminazione della fibra capillare sensibilizzata e opaca che produce una rigenerazione mirata della superficie del capello, conferendo lucentezza intensa effetto specchio.

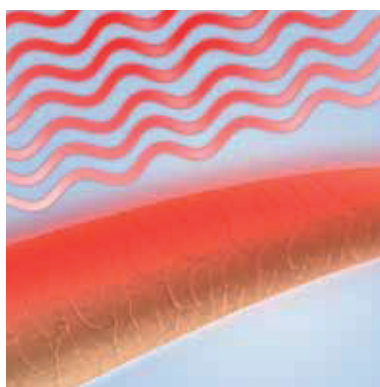
AGISCE RICOSTRUIENDO LA FIBRA CAPILLARE, MIGLIORANDONE LA QUALITÀ CON EFFETTO A LUNGO TERMINE, VALORIZZANDO IL RISULTATO TECNICO E COSMETICO DEI SERVIZI PROFESSIONALI.

LA TECNOLOGIA REHUB+ SPECIALIST AGISCE A TRE LIVELLI



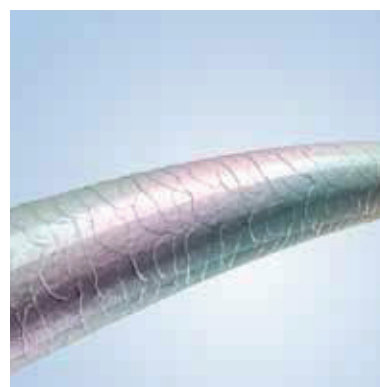
AZIONE SIGILLANTE CON REHUB+ N° 2

Svolge azione rigenerante esterna - levigante e sigillante long-lasting su cuticole e doppie punte - restituendo pienezza e morbidezza alla fibra capillare.



TERMO-LAMINAZIONE CON REHUB+ N° 6

La fonte di calore (phon e piastra) attiva una reazione con effetto disciplinante anti-crespo e protezione fortificante mentre perfeziona e suggella l'azione sigillante.



EFFETTO SPECCHIO CON REHUB+ N° 7

Attivi ultra-lucidanti, fissandosi sulla fibra capillare, generano un film leggero e lucidissimo con un sorprendente risultato finale effetto specchio.

IL CUORE GREEN DI REHUB+ SPECIALIST

L'azione ultra-performante delle formule del trattamento di Laminazione REHUB+ Specialist si basa su potenti attivi di origine naturale che agiscono in sinergia con **Estratti vegetali IperFermentati** e **Cheratine bio-mimetiche**.



● BEFORE



● AFTER

REHUB+
specialist

REHUB+ Specialist è la nuova dimensione del servizio professionale in salone, declinato in prodotti tecnici e di trattamento ultra-performanti centrati sulla rigenerazione e protezione anti-rottura della fibra capillare. Combinando i prodotti in linea, è possibile realizzare servizi tecnici di **LAMINAZIONE** in salone e di mantenimento a casa.

LAMINAZIONE

REHUB+ N° 0 + REHUB+ N° 2 + REHUB+ N° 6 + REHUB+ N° 7

SERVIZI IN SALONE

SERVIZIO SHINE FLASH	REHUB+ N° 0 + REHUB+ N° 2 + REHUB+ N° 7
IN ABBINAMENTO AL SERVIZIO COLORE / DECOLORAZIONE	REHUB+ N° 0 + REHUB+ N° 2 + REHUB+ N° 6 + REHUB+ N° 7
TONALIZZAZIONE LAMINANTE CON BBCOLOR PIGMA	REHUB+ N° 0 + [REHUB+ N° 2 + NUANCE BBCOLOR PIGMA] (1:1) + REHUB+ N° 6 + REHUB+ N° 7
RICOSTRUZIONE LAMINANTE	REHUB+ N° 0 + REHUB+ N° 1 + REHUB+ N° 2 + REHUB+ N° 6 + REHUB+ N° 7

N° 0 REGENERATING SHAMPOO



Shampoo rigenerante sulfate free. Deterge accuratamente la fibra capillare e rimuove perfettamente residui e impurità, favorendo l'azione degli attivi fortificanti anti-rottura delle fasi Rehub+ Specialist.

Cod. 1477 - 960 ml

N° 1 REBUILDING FILLER



Filler di ricostruzione istantanea anti-rottura. Penetra all'interno della fibra capillare e la fortifica generando nuovi legami multipli. Restituisce al capello danneggiato il corpo e la resistenza del capello sano.

Cod. 1471 - 480 ml

N° 2 REGENERATING TREATMENT



Trattamento rigenerante sigillante doppie punte. Ricompatta cuticola e doppie punte con azione levigante long-lasting. Dona pienezza e morbidezza estreme senza appesantire, restituendo alla fibra capillare danneggiata l'integrità del capello sano.

Cod. 1472 - 480 ml



N° 6 SEALING LAMINATING GEL



Gel sigillante laminante ad azione termo-attivata. Sigilla e leviga perfettamente le cuticole con effetto long-lasting, per un risultato cosmetico duraturo e resistente ai lavaggi, preparando il capello all'azione lucidante di REHUB+ N°7.

APPLICAZIONE

A capelli accuratamente tamponati, suddividere la capigliatura in 4 sezioni e applicare - **su ciascuna sezione:**

- una dose (1 mL) -> Capelli corti
- due dosi (2 mL) -> Capelli medio-lunghi
- tre dosi (3 mL) -> Capelli lunghi o capigliatura folta

Dosare il prodotto sul palmo della mano e distribuire omogeneamente, massaggiando ciocca per ciocca dalle lunghezze verso le punte e procedere alla termo-laminazione.



TERMO-LAMINAZIONE

Effettuare l'asciugatura dei capelli utilizzando spazzola piatta e phon.

In caso di **capelli molto opachi e crespi** effettuare la finitura con piastra a 180°C: iniziando dalla nuca, procedere facendo scivolare la piastra dalla radice alle punte, effettuando da 3 a 4 passaggi per ciocca.

Il calore attiva una molecola 100% di origine naturale che reagisce con la fibra capillare, formando nuovi legami, e che:

- potenzia l'azione sigillante della formula con complementare effetto disciplinante **anti-crespo**,
- offre una protezione fortificante a prevenzione degli eventuali danni subiti dalla fibra capillare.

Completata la fase di termo-laminazione, risciacquare e procedere con REHUB+ N°7.

Cod. 1497 – 250 ml



N° 7 PERFECTOR LAMINATING FLUID



Fluido perfezionatore laminante ad azione lucidante istantanea. Finalizza e perfeziona il trattamento di laminazione Rehub+ Specialist, rendendo la superficie capillare lucida effetto specchio e donando ai capelli morbidezza, leggerezza e fluidità di movimento.

APPLICAZIONE

A capelli umidi, procedere con l'applicazione del prodotto sulle lunghezze fino a saturazione – dose media 40 mL (37 g). Massaggiare delicatamente lunghezze e punte per qualche istante, quindi risciacquare abbondantemente e procedere allo styling. In caso di capello grosso e molto crespo, si consiglia di lasciare in posa da 3 a 5 minuti.



La sua formula è composta da attivi lipofili e da emollienti cerosi di origine naturale, resi altamente performanti in forma liquida, che a contatto con l'acqua del capello umido si fissano istantaneamente alla superficie capillare lucidandola con effetto specchio. La fibra capillare acquista immediatamente lucentezza e morbidezza estreme insieme a massima leggerezza e fluidità di movimento.

Cod. 1499 – 500 ml

FAQ

Con quale frequenza si consiglia di effettuare in salone il trattamento professionale di Laminazione REHUB+ Specialist?

Si consiglia di effettuare il trattamento professionale in salone una volta al mese, a seconda del grado di sensibilizzazione della fibra capillare. Il Programma di Mantenimento effettuato a casa, riattivando il risultato cosmetico ottenuto in salone, può prolungare il tempo che intercorre tra due trattamenti professionali effettuati in salone.

Il Trattamento di Laminazione REHUB+ Specialist può essere utilizzato su tutti i tipi di capelli?

Sì, la Laminazione REHUB+ Specialist migliora la condizione della superficie cuticolare di tutti i tipi di capelli, dai capelli fini ai capelli grossi, crespi e ricci, ed esalta con effetto specchio la lucentezza di tutti i tipi di capelli, anche del capello naturale e sano.

Effettuare il trattamento di Laminazione professionale REHUB+ Specialist può influire sul colore cosmetico dei capelli?

No, al contrario, la Laminazione REHUB+ Specialist, sigillando e laminando le cuticole, protegge il colore cosmetico prolungandone la durata e, lucidando con effetto specchio la fibra capillare, rende il colore ancora più brillante.

È possibile effettuare il Trattamento di Laminazione REHUB+ Specialist PRIMA di un servizio tecnico?

Sì, non esistono controindicazioni.

L'utilizzo nel Programma di mantenimento di REHUB+ N°7 Perfector Laminating Fluid – formula a base alcolica – può influire sulla tenuta del colore cosmetico?

No, gli emollienti cerosi protettivi presenti in formula garantiscono il rispetto del colore cosmetico.

È possibile utilizzare REHUB+ N°7 Perfector Laminating Fluid come trattamento lucidante istantaneo?

Sì, REHUB+ N°7 Perfector Laminating Fluid - utilizzato come prodotto lucidante istantaneo - consente di riattivare la lucentezza estrema del capello ogni volta che lo si desidera.

Quale differenza esiste tra il servizio di Ricostruzione e il servizio di Laminazione REHUB+ Specialist?

La Ricostruzione REHUB+ Specialist è un potente trattamento professionale di riparazione istantanea della fibra capillare danneggiata che ricostruisce la fibra dall'interno - ridonando corpo e resistenza - alla superficie cuticolare esterna - con azione rigenerante levigante-sigillante, restituendo al capello danneggiato l'integrità del capello sano. Il Trattamento professionale di Laminazione REHUB+ Specialist è dedicato a capelli sensibilizzati e opachi e propone la ricostruzione mirata della superficie della fibra capillare, con superiore azione sigillante long lasting, conferendo lucentezza intensa effetto-specchio.

Quali sono le differenze tra il Trattamento di Laminazione BIO-ATTIVA REHUB+ Specialist e le laminazioni chimiche semi-permanenti?

L'effetto immediato offerto dalle laminazioni chimiche semi-permanenti presenta conseguenze a breve e medio termine: la reazione 'reversibile' tra le molecole chimiche e la cheratina capillare influisce negativamente e in modo permanente sull'integrità della struttura capillare, condizionando anche i risultati dei servizi tecnici effettuati successivamente, come ad esempio la colorazione dei capelli (viraggio del riflesso atteso). Diversamente, REHUB+ Specialist Laminazione BIO-ATTIVA, che fonda la sua azione ultra-performante su potenti attivi di origine naturale, agisce ricostruendo la fibra capillare, migliorandone la qualità con effetto a lungo termine e valorizzando il risultato tecnico e cosmetico dei servizi professionali effettuati successivamente.

È possibile effettuare il Trattamento di Laminazione REHUB+ Specialist su un capello trattato con laminazioni chimiche semi-permanenti o con stiratura brasiliana cheratinica?

La Laminazione BIO-ATTIVA REHUB+ Specialist non è stata testata su capelli precedentemente trattati con laminazione chimica semi-permanente o stiratura brasiliana: l'esperienza professionale Helen Seward conferma che l'azione rigenerante offerta dal servizio di Laminazione REHUB+ Specialist ha il potere di rinnovare la fibra capillare sensibilizzata (come a seguito di trattamenti di laminazione chimica), migliorandone qualità ed estetica.

TRATTAMENTO DI MANTENIMENTO A CASA



REHUB+
N° 0



REHUB+
N° 4



REHUB+
N° 7

N° 0 REGENERATING SHAMPOO



Shampoo rigenerante sulfate free. Deterge accuratamente la fibra capillare e rimuove perfettamente residui e impurità, favorendo l'azione degli attivi fortificanti anti-rottura delle fasi Rehub+ Specialist.

Cod. 1476 - 250 ml

N° 4 PRO-REGENERATING MASK



Maschera di mantenimento long lasting. Riattiva e prolunga gli effetti dei trattamenti di ricostruzione e laminazione Rehub+ Specialist, penetrando all'interno della fibra capillare e generando nuovi legami multipli con azione fortificante progressiva. La sua formula a pH acido pro-compattante svolge azione levigante favorendo il mantenimento delle cuticole chiuse, senza appesantire.

Cod. 1479 - 250 ml

N° 7 PERFECTOR LAMINATING FLUID



Fluido perfezionatore laminante ad azione lucidante istantanea. Finalizza e perfeziona il trattamento di laminazione Rehub+ Specialist, rendendo la superficie capillare lucida effetto specchio e donando ai capelli morbidezza, leggerezza e fluidità di movimento.

Cod. 1498 - 250 ml



Helen Seward
M I L A N O

Icsea Helen Seward - azienda certificata ISO 9001:2015 - via A. De Gasperi 8/a - Lainate (Mi) - Italy
Tel. +39 02 93570057 - Fax +39 02 93571418 - E-mail: helen.seward@helenseward.it
www.helenseward.it