



GLOSS 3D

Helen Seward
MILANO



GLOSSING SERVICE EFFETTO TOP COAT

La formula di **BBColor Beauty GLOSS 3D**, arricchita con Luminescine, Trimetilglicina e Polimeri Condizionanti, permette di esaltare la luminosità del colore sublimandolo e rendendolo extra-brillante, con un effetto *top coat* per un risultato perfetto.

COLORE LUMINOSO: LUMINESCINE EXTRA-POWER

Luminescine aumenta significativamente la luminosità dei capelli, offrendo un colore cosmetico di eccezionale lucentezza. Estratto dalla pianta di Verbasco, cattura e riflette la luce per un risultato straordinario di naturale luminosità. In **BBColor Beauty GLOSS 3D**. Luminescine è presente in **ALTA CONCENTRAZIONE** per esaltarne le performance di lucentezza.

IDRATAZIONE PROTETTIVA: TRIMETILGLICINA

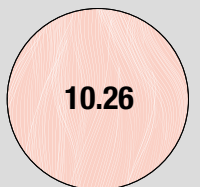
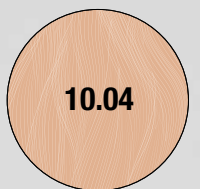
Trimetilglicina idrata profondamente i capelli, proteggendoli durante la colorazione. Estratto dalla barbabietola da zucchero, agisce da osmoprotettore e preserva cute e capelli in condizioni di stress.

MASSIMA MORBIDEZZA: POLIMERI CONDIZIONANTI

Un condizionante cationico ad alta sostantività e un derivato siliconico restituiscono ai capelli marcata sofficità, esaltando la lucentezza. Garantiscono, inoltre, un'ottima pettinabilità.

GLOSS 3D E LE NUOVE NUANCE BBCOLOR BEAUTY: UN MIX PERFETTO

NUOVE SFUMATURE PER BIONDI CHIARI
PERSONALIZZATI, TUTTE DA SCOPRIRE
NELLA COLLEZIONE BE_FLUID.



NUOVA LUCE AL COLORE

Nasce **BBColor Beauty GLOSS 3D**, il fluido illuminante per tonalizzazioni ultrachiare. In miscela con le nuance BBColor Beauty, consente di realizzare tonalizzazioni:

- **precise** nel massimo rispetto dell'altezza di tono su capelli chiari/chiarissimi e fini.
- **sicure**, elimina il rischio di "piombature" su biondi freddi chiarissimi.
- **luminose**, con riflessi delicati, morbidi e vellutati.

1 PREPARAZIONE



Preparare la miscela in una bacinella o con uno shaker non metallico:

1. miscelare accuratamente BBColor Beauty Crema Colorante e BBColor GLOSS 3D fino ad ottenere una miscela perfettamente omogenea,
2. aggiungere BBColor Attivatore 6 Vol., miscelare accuratamente e procedere con l'applicazione.

2 APPLICAZIONE

Applicare la miscela colorante in modo uniforme sui capelli precedentemente lavati e tamponati.

3 TEMPO DI POSA

5 - 20 minuti

4 RISCIACQUO

Terminato il tempo di posa, risciacquare abbondantemente ed accuratamente con acqua tiepida ed effettuare uno shampoo dopo-colore. A capelli tamponati, applicare sulle lunghezze **BBColor Pigma Maschera GLOSS Nutriente**, distribuire con l'aiuto di un pettine, lasciare in posa qualche istante, quindi risciacquare con acqua tiepida.

FAQ

- **Come agisce BBColor Beauty Gloss 3D?**

BBColor Beauty Gloss 3D è un fluido a pH acido studiato in miscela con BBColor Beauty Colorazione Tono su tono per realizzare tonalizzazioni tonalizzazioni ultrachiare - nel massimo rispetto dell'altezza di tono - anche nel caso di basi naturali molto chiare e capelli sottili.

- **BBColor Beauty Gloss 3D influisce sul risultato colore atteso?**

BBColor Beauty Gloss 3D attenua l'intensità della nuance BBColor Beauty scelta mantenendo la coerenza del riflesso, che risulterà più 'morbido'.

- **BBColor Beauty Gloss 3D può essere utilizzato con tutte le nuance della gamma BBColor Beauty?**

Sì, BBColor Beauty Gloss 3D può essere utilizzato con tutte le nuance della gamma BBColor Beauty. Garantisce sempre tonalizzazioni 'in sicurezza', con maggiore controllo di riflessi indesiderati, evitando il rischio di 'piombature'. È ideale per creare biondi perfetti e luminosi, sia a dominante calda sia a dominante fredda. Illumina le tonalizzazioni realizzate con nuance 'fredde' della gamma BBColor Beauty.

- **In cosa consiste l'effetto gloss?**

BBColor Beauty Gloss 3D consente di realizzare tonalizzazioni con lucentezza e corpo amplificati: agisce infatti come BOOSTER di condizionamento e potenzia il potere trattante di BBColor Beauty Colorazione Tono su Tono.

- **BBColor Beauty Gloss 3D influisce sulla tenuta del riflesso?**

No, la tenuta del riflesso ottenuto con BBColor Beauty Gloss 3D è comparabile alla tenuta del riflesso ottenuto secondo applicazione standard.

Helen Seward
MILANO

Icea Helen Seward - via A. De Gasperi 8/a - Lainate (Mi) Italy
Tel. +39 02 93570057 - Fax +39 02 93571418 - E-mail: helen.seward@helenseward.it
www.helenseward.it

